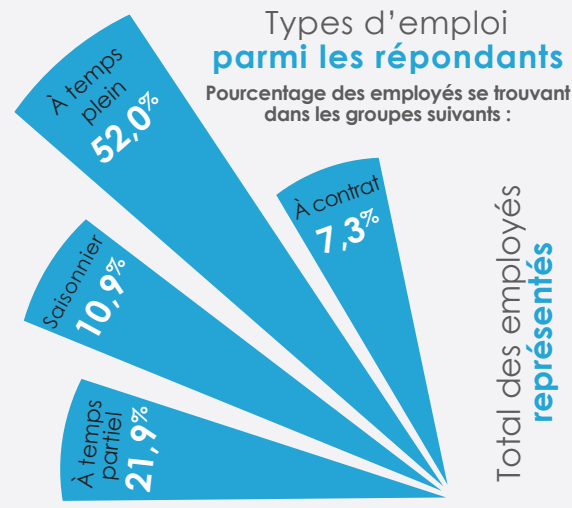
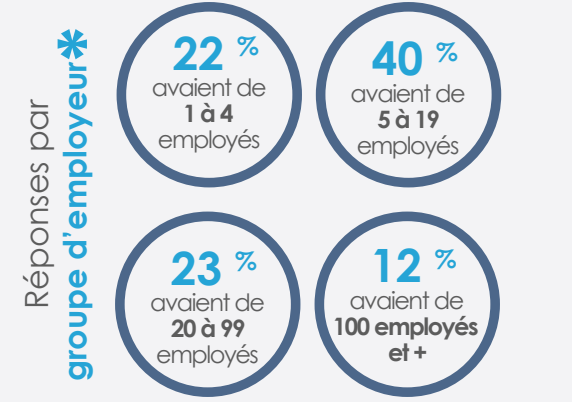


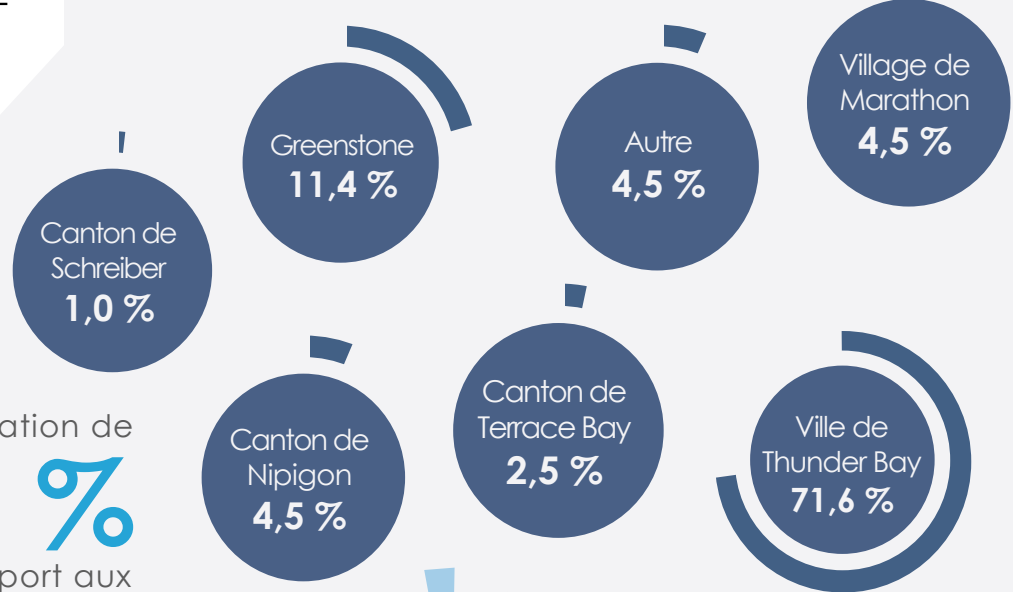


employerone

RÉSULTATS DU SONDAGE EMPLOYERONE DE 2016



Réponses par **endroit** *

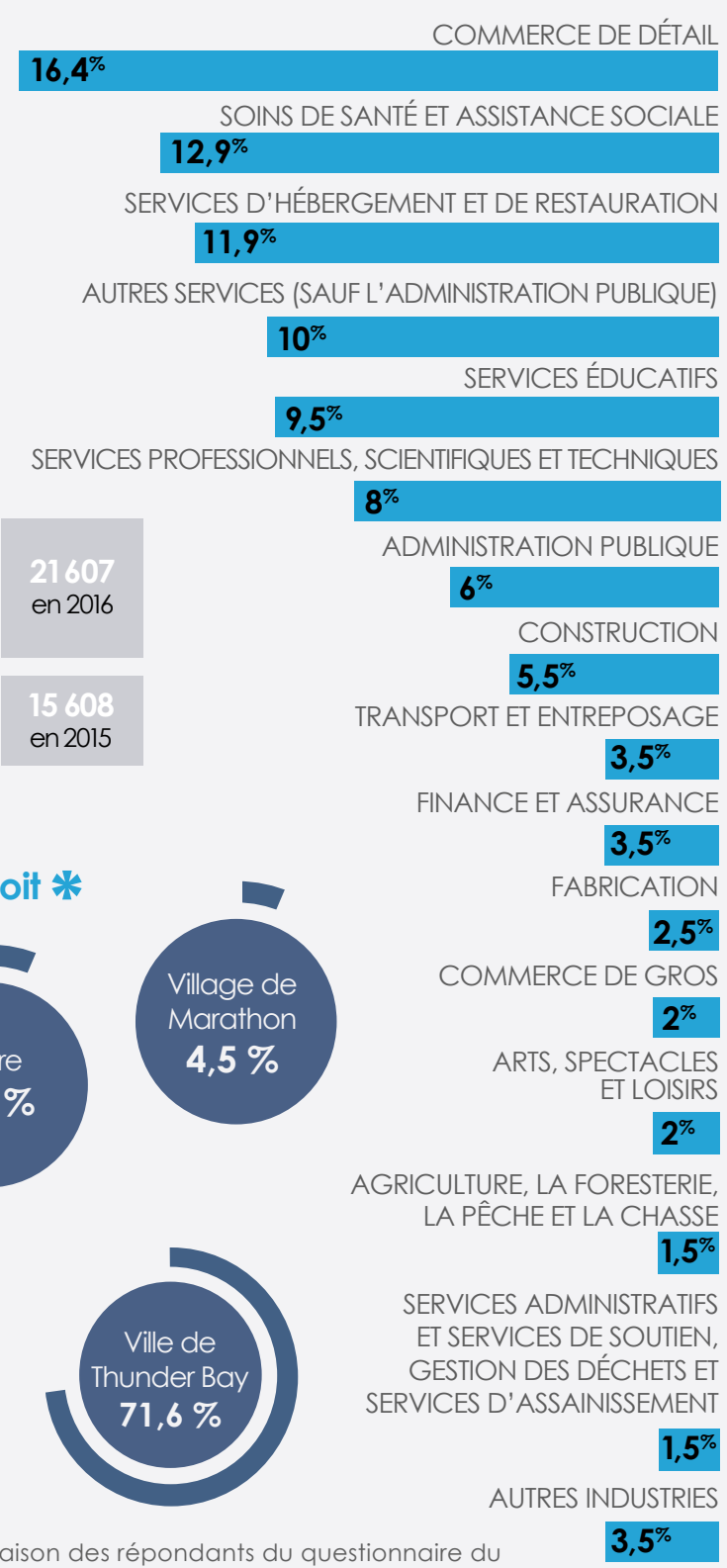


Amélioration de **64 %** par rapport aux achèvements des questionnaires du sondage de 2015



* Pour une comparaison des répondants du questionnaire du sondage et pour la répartition réelle des employeurs dans le district de Thunder Bay, par groupe, endroit et industrie, selon le nombre d'entreprises canadiennes de Statistique Canada, de juin 2016, veuillez consulter le rapport du sondage EmployerOne de 2016, à www.nswpb.ca/lepc.

Réponses par **secteur** *



RÉPONSES

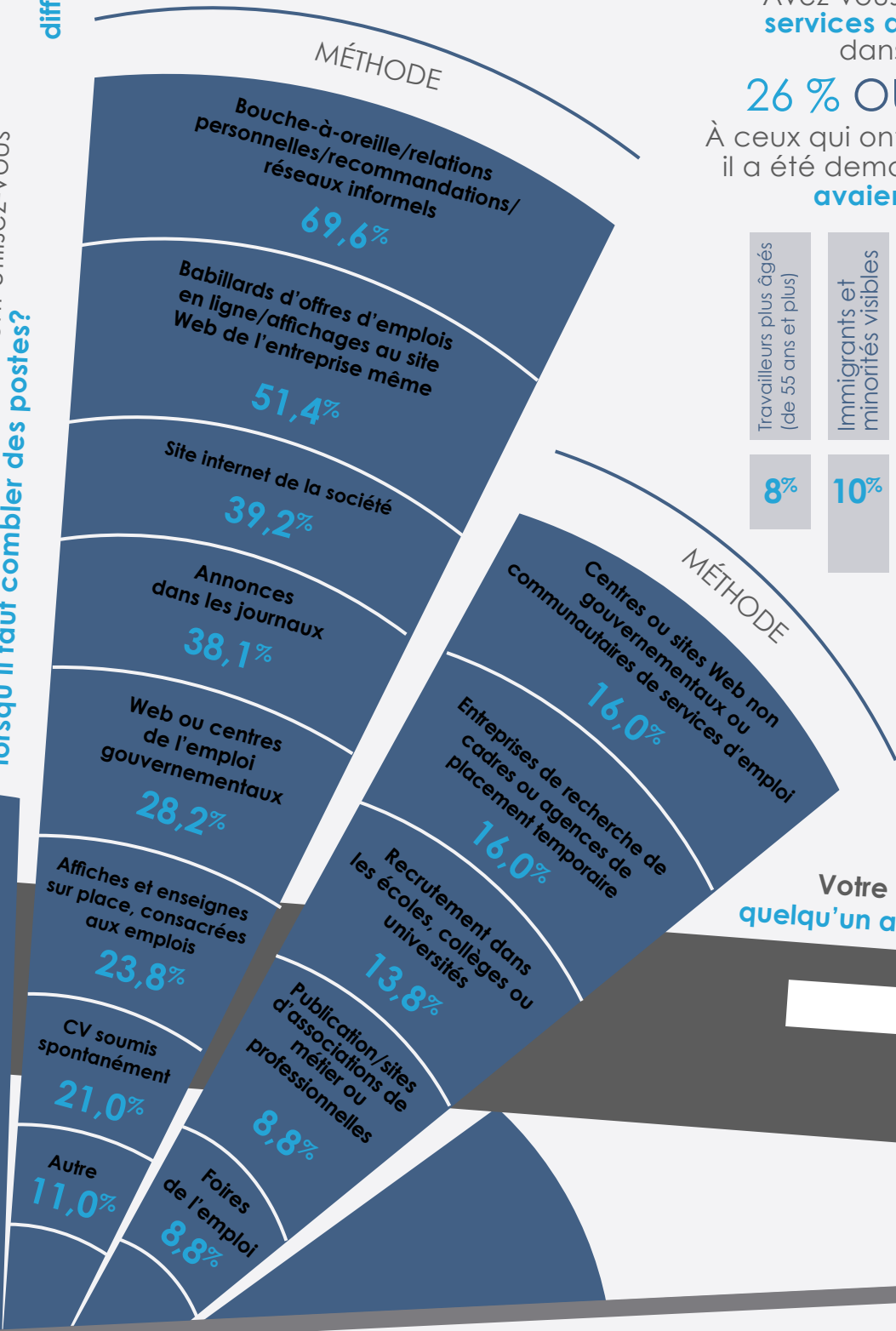
Le sondage EmployerOne auprès des employeurs est annuel et réalisé par la Commission de planification de la main-d'œuvre du Nord Supérieur et d'autres Commissions de planification de la main-d'œuvre de l'Ontario.

En 2016, 187 employeurs locaux ont répondu au questionnaire, comparativement à 114 en 2015. Cela représente une amélioration de 64 % au regard des achèvements de questionnaire de l'année antérieure.

Pourquoi certains postes ont-ils été difficiles à combler?



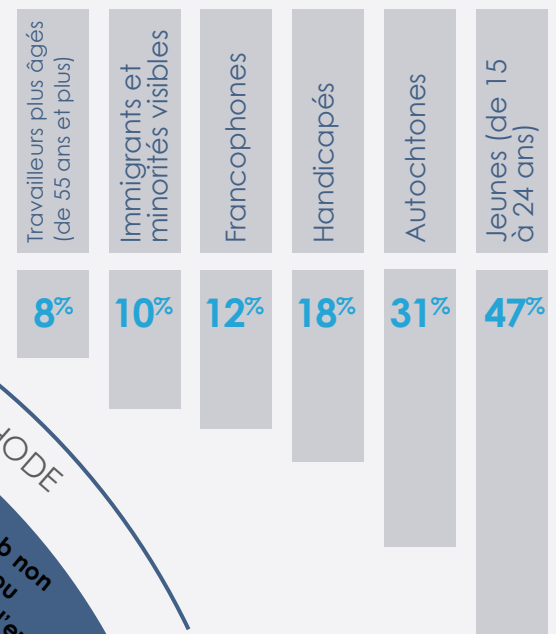
Quelles méthodes de recrutement utilisez-vous lorsqu'il faut combler des postes?



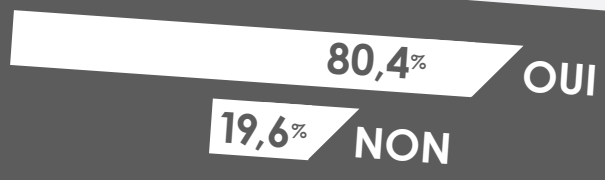
Avez-vous obtenu de l'aide de services de placement gratuits dans la collectivité?

26% OUI • 74% NON

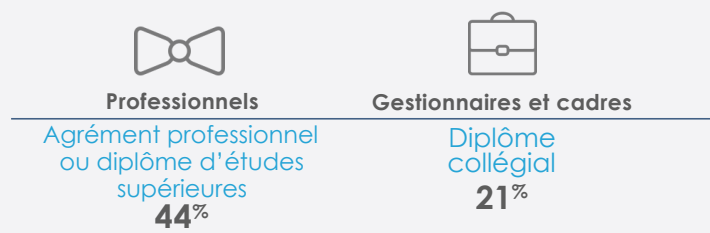
À ceux qui ont répondu affirmativement, il a été demandé pour quel groupe ils avaient obtenu de l'aide



Votre entreprise a-t-elle embauché quelqu'un au cours des 12 derniers mois?



Quel est le niveau minimal d'éducation requis pour des professions spécifiques?





Offrez-vous une formation liée à l'emploi, par un des **moyen suivants?**

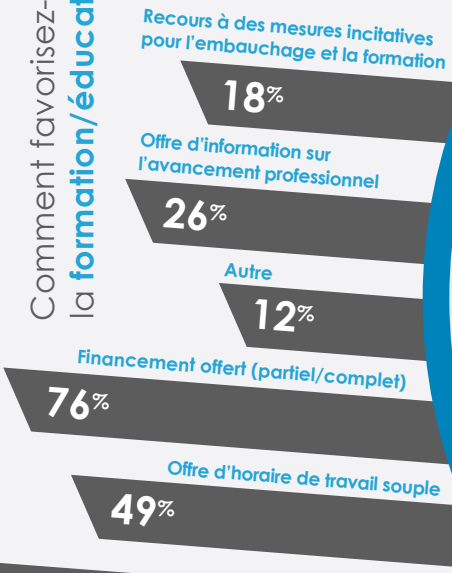
(40 % ont répondu qu'ils n'offraient aucun de ces moyens de formation)

	ÉTUDES SECONDAIRES	ÉTUDES COLLEGIALES	ÉTUDES UNIVERSITAIRES
Programme coopératif payé	7%	12%	12%
Programme coopératif non payé	40%	28%	19%
Stage payé	2%	18%	20%
Stage non payé	2%	9%	11%
Apprentissage	5%	12%	4%

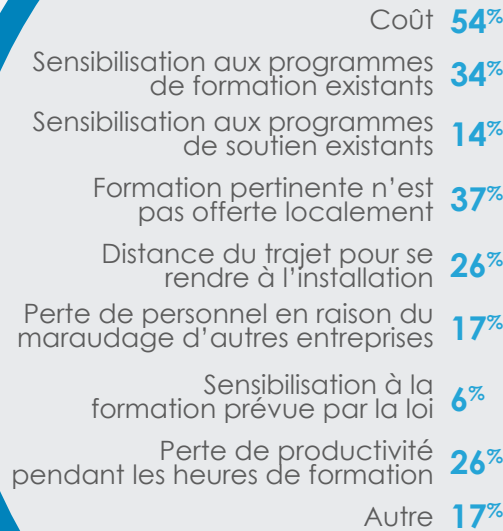
Votre entreprise a-t-elle offert de la formation l'an dernier?

OUI 80,4%
19,6% NON

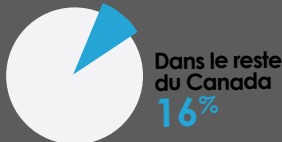
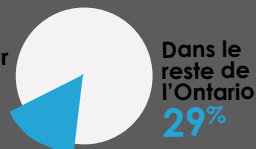
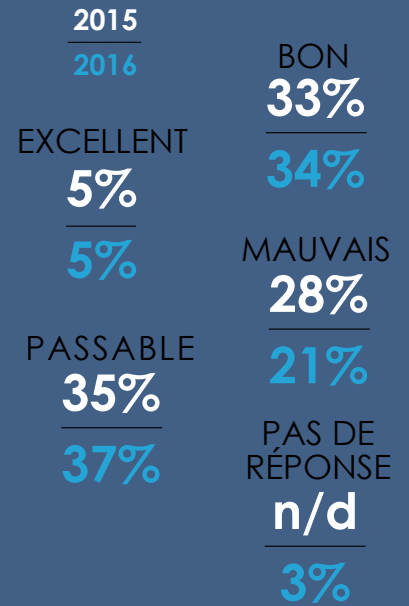
Comment favorisez-vous la formation/éducation?



Raisons pour lesquelles certains employeurs n'ont pas offert de formation



Comment évaluez-vous l'offre de travailleurs qualifiés dans le district de Thunder Bay?



Quels secteurs géographiques ciblez-vous pour le recrutement? (Il est permis de sélectionner plus d'une réponse.)

Est-ce que le recrutement pour une des catégories suivantes de postes a été difficile?

OUI 53,6%
NON 46,4%



AUCUN
30%



Diplôme d'établissement de métiers
51%



Diplôme d'études secondaires
26%



Diplôme collégial
26%



Diplôme d'études secondaires
32%



Aucun/diplôme d'études secondaires
35%

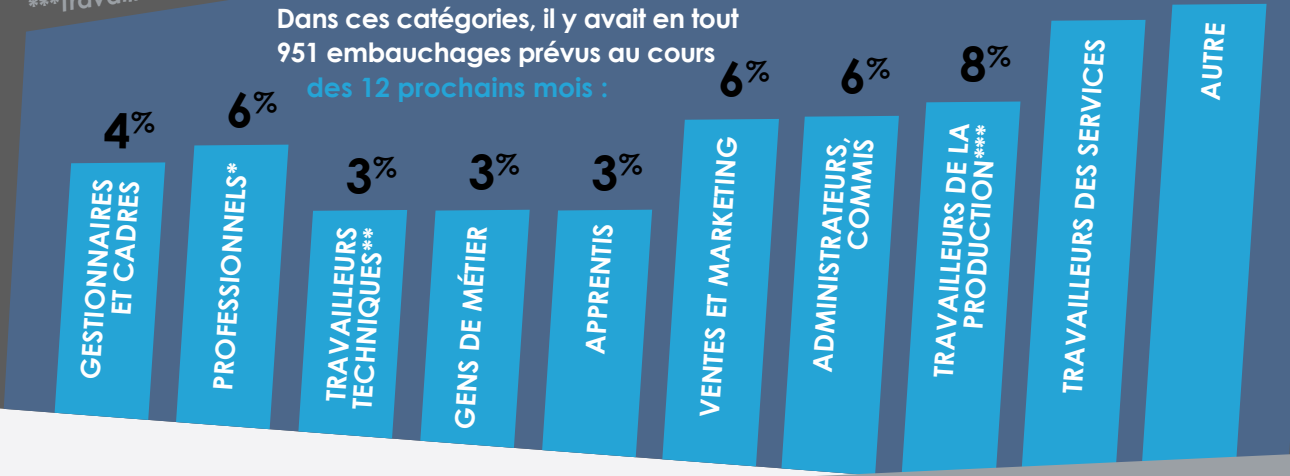
Prévoyez-vous faire de l'embauchage au cours de 12 derniers mois?

68% OUI

32% NON

*Professionnels, p. ex. : ingénieurs, comptables, travailleurs sociaux
 **Travailleurs techniques, p. ex. : techniciens, parajuristes, hygiénistes dentaires, éducatrices de la petite enfance
 ***Travailleurs de la production, p. ex. : opérateurs de procédés, monteurs, journaliers

Dans ces catégories, il y avait en tout 951 embauchages prévus au cours des 12 prochains mois :

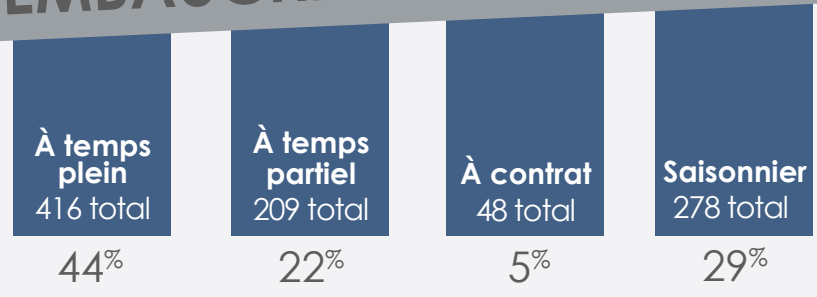


Y a-t-il eu des départs dans votre organisme au cours de 12 derniers mois?

OUI 66%
NON 34%

PRÉVISIONS D'EMBAUCHAGES

Types d'emplois pour les embauches prévues?



Les trois compétences pour la plupart des employés existants et futurs ont été :

- 1 Éthique du travail, dévouement, fiabilité
- 2 Service à la clientèle
- 3 Auto-motivation/capacité de travailler avec peu ou pas de supervision

Pour davantage d'information sur le sondage EmployerOne de 2016 et pour lire le rapport complet, visitez nswpb.ca/lepc

Le sondage EmployerOne donne un aperçu des problèmes avec lesquels les entreprises locales sont aux prises.

Participez employeronesurvey.ca

